



ОШЕЙНИК БРЕЗЕНТОВЫЙ ДВУХСЛОЙНЫЙ СВЕТООТРАЖАЮЩИЙ

Ширина

20мм; 25мм;
30мм; 35мм



**Незаменимое изделие
для прогулок с питомцем
в тёмное время суток**

СВЕТООТРАЖАЮЩИЕ ЭЛЕМЕНТЫ



Обеспечивают безопасность
на прогулках в темное время суток



Отражают попадающий
на ошейник свет



УНИВЕРСАЛЬНОСТЬ И ПРАКТИЧНОСТЬ

ОШЕЙНИК ПОДХОДИТ ДЛЯ:



крупных пород собак:
овчарка, ротвейлер и др.



средних активных собак:
бультерьер, ретривер и др.



**охранных и дворовых собак
на цепи** в частном доме





надежно фиксируется
свободный конец ошейника



не боится влаги, грязи
и частых прогулок



прослужит долго, сохранит
товарный вид и форму



кожаная накладка имеет
водоотталкивающие свойства,
благодаря теснению и
специальному покрытию





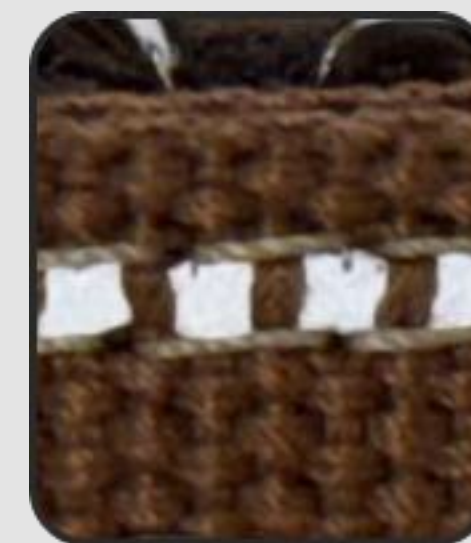
НАДЕЖНОСТЬ И КАЧЕСТВО

- ✓ **Увеличенные язычки** в пряжках
- ✓ **Сварные:** пряжка, рамка и полукольцо для поводка
- ✓ Накладка под пряжку сделана **из натуральной кожи**

Ошейники прошиты капроновой нитью



20 и 25
в одну
строчку



30,35
в две
строчки

НАДЕЖНОСТЬ И КАЧЕСТВО

Легкая адаптация под шею собаки за счет большого количества люверсов

Люверсы
Ø 6 мм

№20, №25, №30

шаг люверсов
25 мм

№35

шаг люверсов
30 мм



ПРОЧНЫЙ И ДОЛГОВЕЧНЫЙ

выдерживает рывки даже крупных собак



Двойной слой
брезента

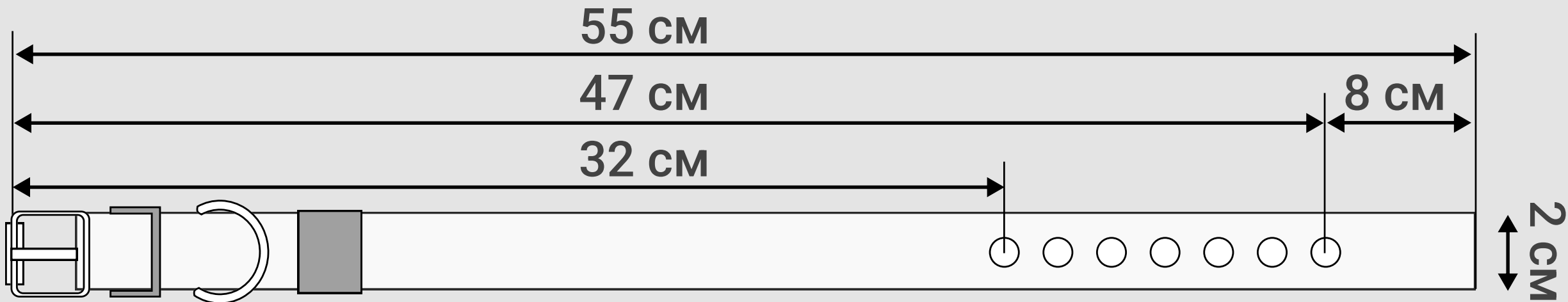
↕ **5** мм

толщина ошейника

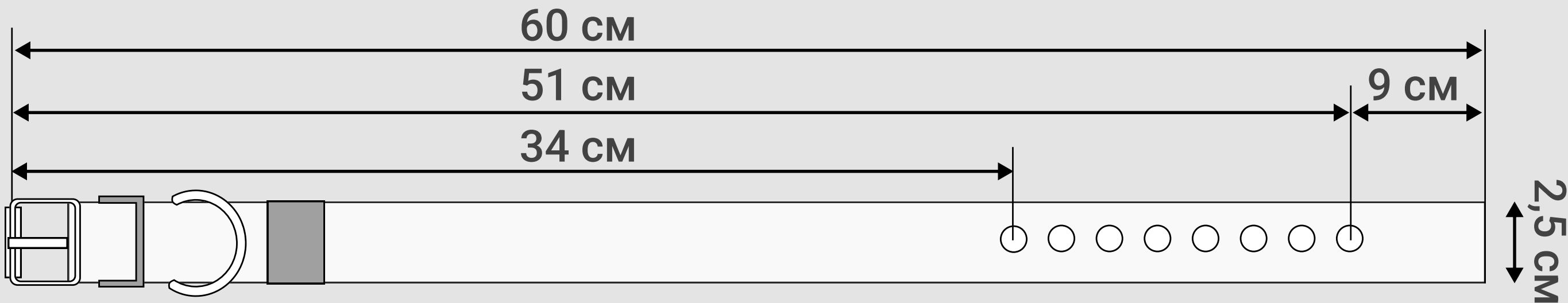


Эластичная прорезиненная
шлевка фиксирует свободный конец

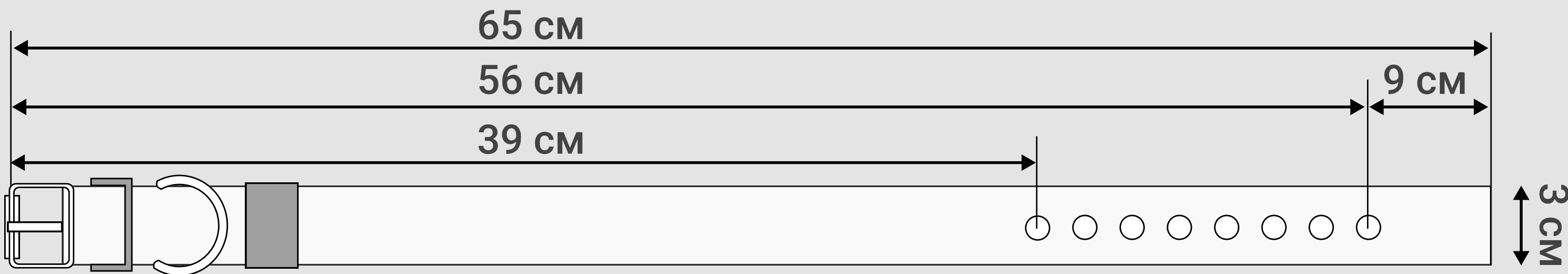
Арт. 1003 Ошейник №20
брезентовый 2-слойный
(светоотражающий)



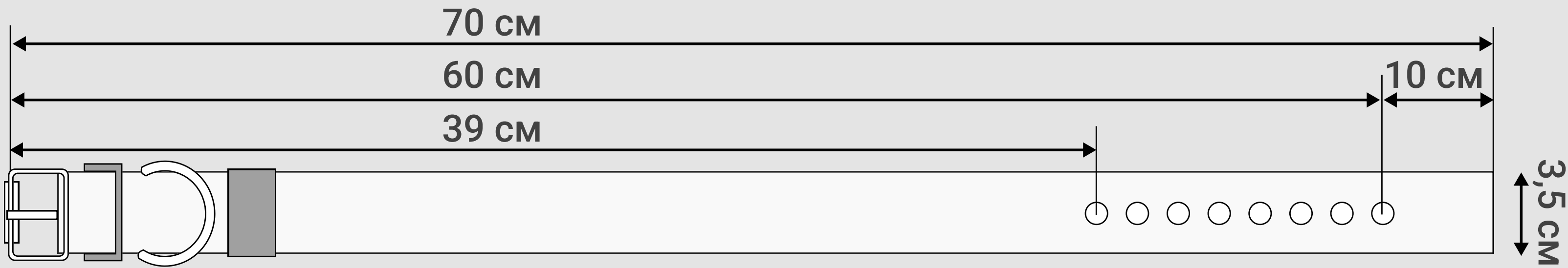
Арт. 1013 Ошейник №25
брезентовый 2-слойный
(светоотражающий)



Арт. 1049 Ошейник №30
брезентовый 2-слойный
(светоотражающий)



Арт. 1022 Ошейник №35
брезентовый 2-слойный
(светоотражающий)



Брезентовые двухслойные ошейники ДЖЕК для собак.
Это оптимальное соотношение цены, качества и надежности изделия. Подойдет для тренировок, ежедневных прогулок, а так же для охранных и дворовых собак на цепи.


Ошейник со светоотражающими полосками сделает питомца заметным не только для его хозяина, но и предупредит водителя движущегося транспортного средства в свете фар яркими отраженным светом.

Сварная пряжка и усиленные язычки, сварная рамка и сварное полукольцо, не разомкнутся при нагрузке.
Толщина ошейника в 5мм и увеличенное количество люверсов, обеспечат длительную и удобную эксплуатацию.


КОНТАКТЫ

 Адрес

Челябинск, Россия

 Номер для связи

+7-982-341-32-51,
+7(351) 222-32-51

 Почта для связи

start74@inbox.ru

 Наш сайт

прайс-амуниция.рф